


Správa železnic, státní organizace
Správa železniční geodézie
Václavkova 169/1, 160 00 Praha 6

www.szdc.cz



Zaměřil	SŽG - Regionální pracoviště České Budějovice		
Zpracoval	Martin Šindlauer		
Kontroloval	Ing. Jaromír Sochor		
Ověřil	Ing. Rudolf Křížek		
Traťový úsek (dle M12)		TÚ 0401 Gmünd NÖ (ÖBB) (část) - Plzeň hl.n.-os.n. (mimo)	
„Rekonstrukce výpravní budovy v žst. České Budějovice hl. n. – geodetické doměření přednádraží“ GEODETICKÉ A MAPOVÉ PODKLADY Dokumentace ŽBP Místopisy ŽBP		Ředitel	Ing. Ondřej Červenka
		Datum	07/2020
		Číslo zakázky	G730Z7290040
		Souř. systém	S-JTSK
		Výškový systém	Bpv
		Stupeň PD	DUR
		Část dokumentace	Část
		I.3	2

GEODETICKÉ ÚDAJE

Výpis z databáze Železničního bodového pole

Databáze: **szgdb** ----- Umístěná v: localhost : 5432

Pracoviště: **SŽG, pracoviště České Budějovice** - 16. 07. 2020 07:24:02 - Jaromír, Sochor

!!! NEŘÍZENÁ KOPIE !!!

str. 1/2

Traťový úsek:	0401	Gmünd NÖ (ÖBB) (část) - Plzeň hl.n.-os.n. (mimo)
Definiční úsek:	H3	žst. Č.Budějovice-os.n.
Číslo bodu:	1569	km: 213,320 Katastrální území: České Budějovice 6

Souřadnice JTSK

Y = 754843,399

X = 1166390,873

Nadm. výška 389,432

Souřadnice ETRS89

Latitude

Longitude

El. High

Výškový systém: Bpv

Typ určení výšky: Trigonometricky

Typ určení bodu: POL

Třída přesnosti: 2

Spĺnění TKP: ANO

Druh stabilizace: hřeb

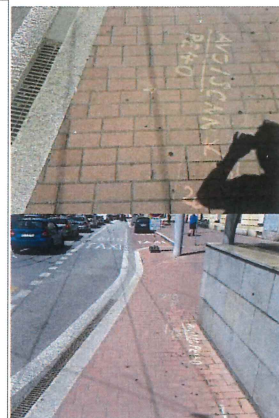
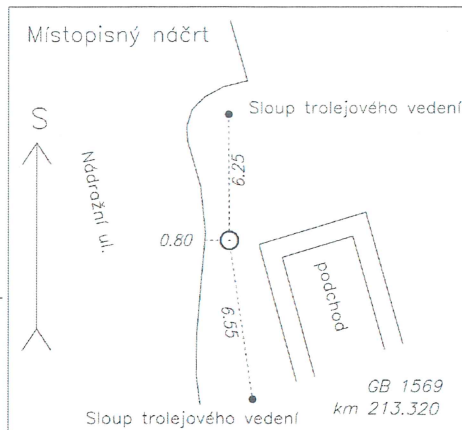
Poznámka: měřický hřeb

Vyhotovil: SŽG, pracoviště České Budějovice

Platnost (od – do): 8. 7. 2020 -

Transformační klíč:

Původ bodu: G90272L29096



Traťový úsek:	0401	Gmünd NÖ (ÖBB) (část) - Plzeň hl.n.-os.n. (mimo)
Definiční úsek:	H3	žst. Č.Budějovice-os.n.
Číslo bodu:	1570	km: 213,325 Katastrální území: České Budějovice 6

Souřadnice JTSK

Y = 754867,328

X = 1166382,153

Nadm. výška 389,285

Souřadnice ETRS89

Latitude

Longitude

El. High

Výškový systém: Bpv

Typ určení výšky: Nivelací

Typ určení bodu: POL

Třída přesnosti: 2

Spĺnění TKP: ANO

Druh stabilizace: hřeb

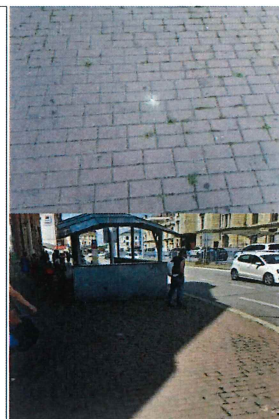
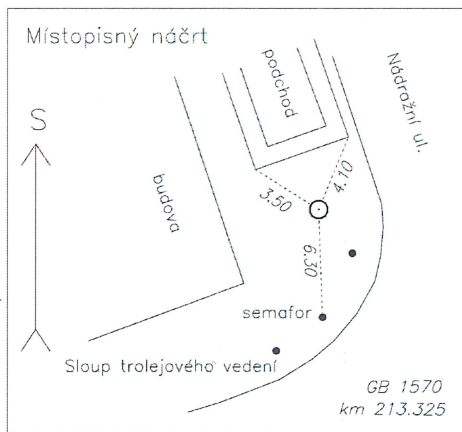
Poznámka: měřický hřeb

Vyhotovil: SŽG, pracoviště České Budějovice

Platnost (od – do): 8. 7. 2020 -

Transformační klíč:

Původ bodu: G90272L29096



GEODETICKÉ ÚDAJE

Výpis z databáze Železničního bodového pole

Databáze: **szgdb** ----- Umístěná v: localhost : 5432

Pracoviště: **SŽG, pracoviště České Budějovice** - 16. 07. 2020 07:24:02 - Jaromír, Sochor

!!! NEŘÍZENÁ KOPIE !!!

str. 2/2

Traťový úsek: **0401** Gmünd NÖ (ÖBB) (část) - Plzeň hl.n.-os.n. (mimo)
 Definiční úsek: **H3** žst. Č.Budějovice-os.n.
 Číslo bodu: **1571** km: **213,460** Katastrální území: České Budějovice 6

Souřadnice JTSK

Y = 754881,098

X = 1166248,149

Nadm. výška 389,261

Souřadnice ETRS89

Latitude

Longitude

El. High

Výškový systém: Bpv

Typ určení výšky: Nivelací

Typ určení bodu: POL

Třída přesnosti: 2

Splnění TKP: ANO

Druh stabilizace: hřeb

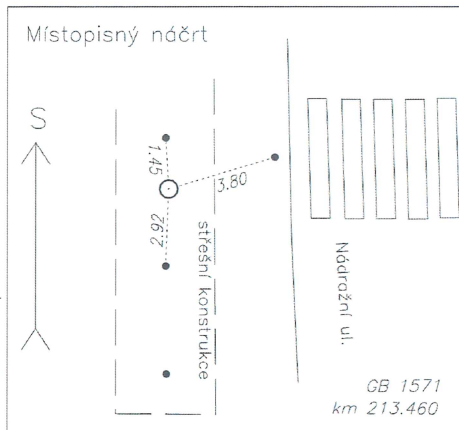
Poznámka: měřický hřeb

Vyhotovil: SŽG, pracoviště České Budějovice

Platnost (od – do): 8. 7. 2020 -

Transformační klíč:

Původ bodu: G90272L29096



Traťový úsek: **0401** Gmünd NÖ (ÖBB) (část) - Plzeň hl.n.-os.n. (mimo)
 Definiční úsek: **H3** žst. Č.Budějovice-os.n.
 Číslo bodu: **1572** km: **213,465** Katastrální území: České Budějovice 6

Souřadnice JTSK

Y = 754857,583

X = 1166241,499

Nadm. výška 389,244

Souřadnice ETRS89

Latitude

Longitude

El. High

Výškový systém: Bpv

Typ určení výšky: Trigonometricky

Typ určení bodu: POL

Třída přesnosti: 2

Splnění TKP: ANO

Druh stabilizace: hřeb

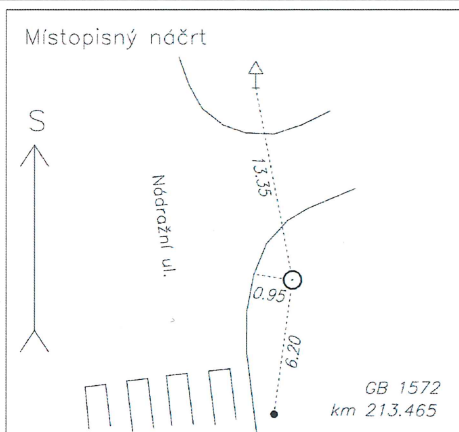
Poznámka: měřický hřeb

Vyhotovil: SŽG, pracoviště České Budějovice

Platnost (od – do): 8. 7. 2020 -

Transformační klíč:

Původ bodu: G90272L29096



Náležitostmi a přesností odpovídá
právním předpisům